

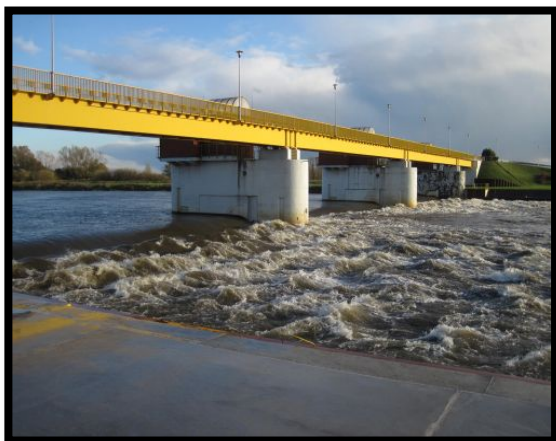
## TŘI KAPLANOVI TURBÍNY FIRMY MAVEL PRO 2.16 MW MVE LIPKI V POLSKU

**Benešov, Česká republika – 14.únor 2018** - Firma Mavel, a.s. ("Mavel") oznámila úspěšné zprovoznění tří Kaplan PIT turbín ve vodní elektrárně Lipki (" MVE Lipki") na řece Odra, jihovýchodně od města Wroclaw, které se nachází v západní části Polska. Mavel spolupracoval s konstrukční firmou Doraco sp.zo.o na návrhu, výstavbě, instalaci a uvedení do provozu nové elektrárny na současném jezu. Finální uvedení do provozu proběhlo ve čtvrté čtvrtině roku 2017.

Mavel dodal tři Kaplanovi Pit turbíny KP3000K3, každou s průměrem oběžného kola 3000 mm a třemi oběžnými lopatkami. Každá turbína má výkon 720kW , celkový instalovaný výkon je 2 160 kW při spádu od 1,5 do 1,9 metrů a průtoku 46.4 m<sup>3</sup>/s. Mimo turbíny dodávka firmy Mavel zahrnovala také generátor, řídicí systém, zkvalitnění elektrické sítě, montáž a uvedení do provozu.

Majitelem elektrárny je polský developer v hydroelektrické energii , firma Ineco .zo.o. Mavel bude dodávat turbíny pro další dvě vodní elektrárny na řece Odra pro tuto firmu. Dané tři elektrárny budou mít celkový výkon 5,4 MW. Po zprovoznění všech tří elektráren , bude mít Mavel dodáno 18 turbín v osmi vodních elektrárnách na řece Odra s celkovým instalovaným výkonem 43 MW.

### MVE Lipke





Firma Mavel je světová výrobní společnost specializující se na dodání turbín (Kaplan, Francis, Pelton a Micro ) pro vodní elektrárny od 30 kW do 30+ MW. Byla založena roku 1990, společnost instalovala nebo podepsala smlouvy na více než 500 turbín na více než 300 lokalitách ve 42 zemích po celém světě.

Mavel navrhuje a vyrábí své turbíny a související zařízení ve svých závodech s certifikací ISO v České republice.